

بِسْمِ اللَّهِ الرَّحْمَنِ الرَّحِيمِ



وحدة القياس والتقويم



Nageh Mabrouk

Prof. of Medical Physiology

أستاذ الفسيولوجيا الطبية

Head of Measurement and Assessment Unit

رئيس وحدة القياس والتقويم



**How to be oriented about your tests
in your faculty?**





النقابة العامة لأطباء مصر

قسم الطبيب

أقسم بالله العظيم

- * أن أراقب الله في مهنتي .
- * وأن أصون حياة الإنسان في كافة أدوارها .. في كل الظروف والأحوال باذلا وسعى في استنقاذها من الهلاك والمرض والألم والقلق .
- * وأن أحفظ للناس كرامتهم ، وأستر عورتهم ، وأكتم سرهم .
- * وأن أكون على الدوام من وسائل رحمة الله ، باذلا رعايتي الطبية للقريب والبعيد ، للصالح والخاطيء ، والصديق والعدو .
- * وأن أثابر على طلب العلم أسخره لنفع الإنسان .. لا لأذاه .
- * وأن أوقر من علمتي ، وأعلم من يصغرتي ، وأكون أخا لكل زميل في المهنة الطبية ، متعاونين على البر والتقوى .
- * وأن تكون حياتي مصداق إيماني في سرى وعلانيتي ، نقيتة مما يشينها تجاه الله ورسوله والمؤمنين .

والله على ما أقول شهيد

Objectives أهداف المحاضرة

At the end of this session, we will be able to:

- **Know various types of test questions**

التعرف على أنواع أسئلة الإمتحانات المختلفة

An effective test should be **learning as well as an **evaluative****

الإمتحان قبل أن يكون تقييمي فهو تعليمي

Tests الإختبارات

Summative
تجميعية
- Scored

Formative
تكوينية
- Not
scored

Written
تحريري

PRACTICAL
عملي

Oral
شفهي

OBJECTIVE

- ١-MCQ
- ٢-SAQ
- ٣-RAQ
- ٤-EMQ

SUBJECTIVE

نبتة ESSAY
مختصرة عن



أولاً- الأسئلة المقالية Essay Questions

هذا النوع من الأسئلة ليس له إجابة محددة، حيث تترك الحرية للطلاب في صياغة الإجابة عن بعض الأسئلة بطريقتهم الخاصة ، وهي تبين مدى قدرة الطالب على التعبير عن أفكاره ، ولذلك تختلف الإجابة عليها من طالب الى آخر.

اختبار الاسئلة المقالية القصيرة Short Essay

- بعض الطلاب ليس لديهم مهارة استخدام اللغة ، وبالتالي تؤثر على الاجابة. وللتغلب على هذا العيب يوضع السؤال المقالى القصير.

- يقيس هذا النوع من الاسئلة قدرة الطالب على التلخيص.

- يستخدم الطالب لغة سهلة فلا يقع فى الأخطاء اللغوية.

SUBJECTIVE

Essay

WRIRREN TESTS

NHB امتحان فسیولوجی

Short essay (total: 5 marks)

1- Mention 5 sites of releaser of acetyl choline? (2.5 marks)

2- List 5 symptoms of Horner syndrome? (2.5 marks)

Key answer of short essay questions

1-Mention 5 sites of releaser of acetyl choline? (2.5 marks)

Preganglionic parasympathetic nerve fibers

Preganglionic sympathetic nerve fibers

At motor end plate

Nerve to adrenal medulla

Postganglionic parasympathetic nerve fibers

2-List 5 symptoms of Horner syndrome? 2.5 marks

Ptosis

Myosis

Anhydrosis

V.D

Enophthalmos

DR/ NAGEH MABROUK



ثانيا- الأسئلة الموضوعية Objective Questions

يتميز هذا النوع من الأسئلة بأن له اجابة محددة، وهي تتسم بالثبات والصدق والموضوعية. يمكن بواسطتها إعداد كم كبير من الأسئلة تغطي الكثير من المعلومات التي درسها الطالب . لا يتأثر تصحيحها بالعوامل الشخصية للمصحح.

أنواع الأسئلة الموضوعية Objective

أسئلة الصواب والخطأ T and F :

- عبارة عن مجموعة من العبارات المصاغة بطريقة جيدة ، ويضع الطالب علامة صح (v) أو خطأ (X) امام كل عبارة من العبارات، وفي بعض الأحيان يتعين على الطالب تصحيح الخطأ الموجود بالعبارات

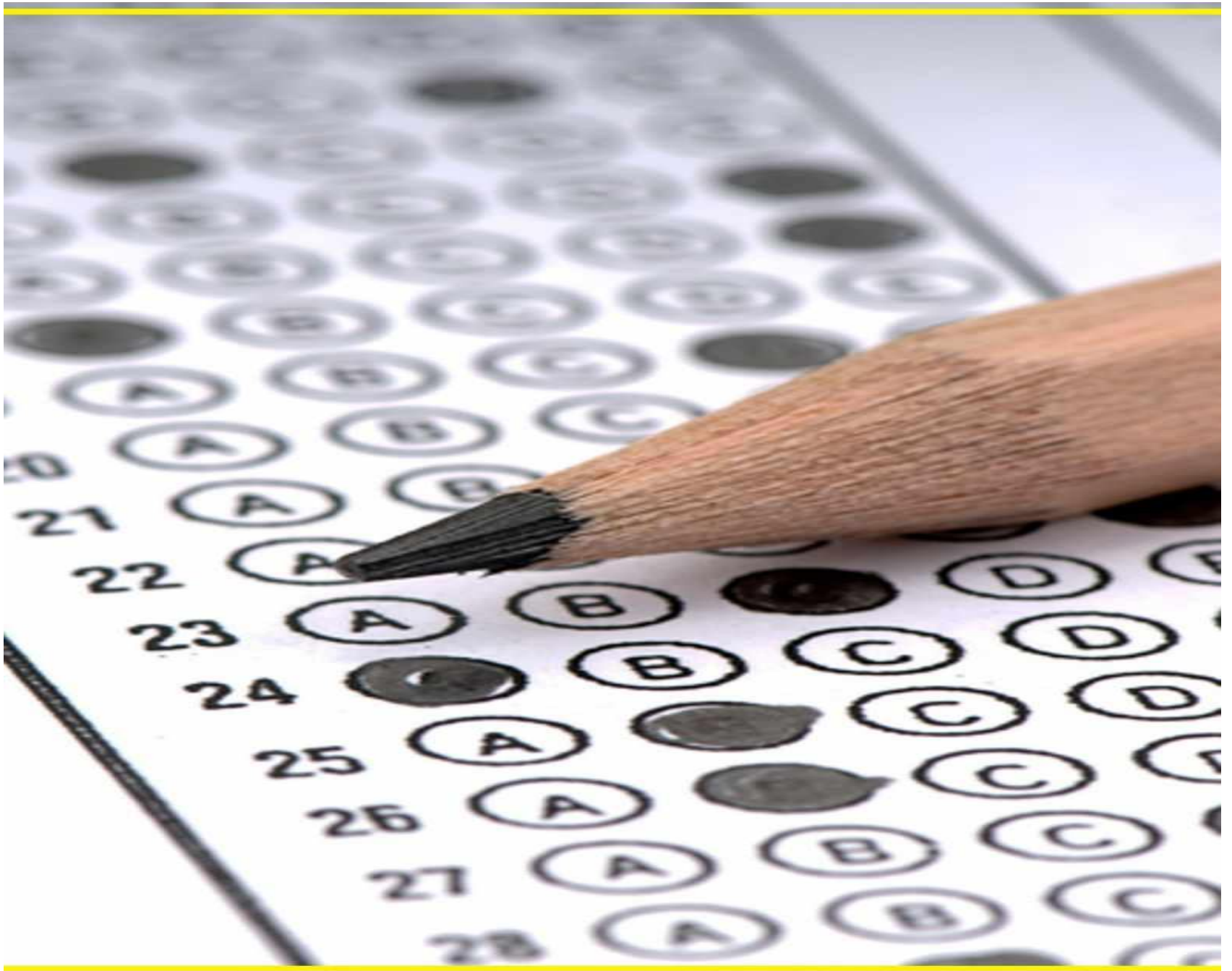
- لا تستخدم في امتحاناتنا

أسئلة الاختيار من متعدد (MCQ or SBA)

-يتم تصحيحه اليا ، كما انه وسيلة جيدة للتعرف على مستويات الطلاب.

ويشمل هذا النوع من الأسئلة على رأس للسؤال (stem) ومجموعة من الإجابات (الإختيارات او البدائل)، وعلى الطالب اختيار أنسب إجابة.

1	A B C D E	21	A B C D E	41	A B C D E	61	A B C D E	81	A B C D E
2	○ ○ ○ ○ ○	22	○ ○ ○ ○ ○	42	○ ○ ○ ○ ○	62	○ ○ ○ ○ ○	82	○ ○ ○ ○ ○
3	A B C D E	23	A B C D E	43	A B C D E	63	A B C D E	83	A B C D E
4	○ ○ ○ ○ ○	24	○ ○ ○ ○ ○	44	○ ○ ○ ○ ○	64	○ ○ ○ ○ ○	84	○ ○ ○ ○ ○
5	A B C D E	25	A B C D E	45	A B C D E	65	A B C D E	85	A B C D E
6	○ ○ ○ ○ ○	26	○ ○ ○ ○ ○	46	○ ○ ○ ○ ○	66	○ ○ ○ ○ ○	86	○ ○ ○ ○ ○
7	A B C D E	27	A B C D E	47	A B C D E	67	A B C D E	87	A B C D E
8	○ ○ ○ ○ ○	28	○ ○ ○ ○ ○	48	○ ○ ○ ○ ○	68	○ ○ ○ ○ ○	88	○ ○ ○ ○ ○
9	A B C D E	29	A B C D E	49	A B C D E	69	A B C D E	89	A B C D E
10	○ ○ ○ ○ ○	30	○ ○ ○ ○ ○	50	○ ○ ○ ○ ○	70	○ ○ ○ ○ ○	90	○ ○ ○ ○ ○
11	A B C D E	31	A B C D E	51	A B C D E	71	A B C D E	91	A B C D E
12	○ ○ ○ ○ ○	32	○ ○ ○ ○ ○	52	○ ○ ○ ○ ○	72	○ ○ ○ ○ ○	92	○ ○ ○ ○ ○
13	A B C D E	33	A B C D E	53	A B C D E	73	A B C D E	93	A B C D E
14	○ ○ ○ ○ ○	34	○ ○ ○ ○ ○	54	○ ○ ○ ○ ○	74	○ ○ ○ ○ ○	94	○ ○ ○ ○ ○





**WRIRREN TESTS
MCQ (SBA)**

NHB امتحان فسیولوجی

12) The lesser splanchnic nerve: راس السؤال

- A) is a parasympathetic autonomic nerve.
- B) arise from LHCs of upper 3 thoracic sig.
- C) is the nerve of erection.
- D) relays in collateral ganglia.**
- E) helps in defecation.

WRIRREN TESTS MCQ (SBA)

A 60-year-old man presents with abdominal pain and a cupful of hematemesis. On examination he is noted to have ascites, hepatomegaly and a very enlarged spleen extending to the right iliac fossa. His initial blood tests reveal a leucoerythroblastic picture with hemoglobin of 8, white cell count (WCC) of 3 and platelets of 120. A diagnosis of myelofibrosis is made. What is most likely to be seen on the peripheral blood smear? راس السؤال

- A. Schistocytosis
- B. Sickle cells
- C. Spherocytes
- D. Tear drop cells.
- E. Target cells

WRIRREN TESTS SAQ

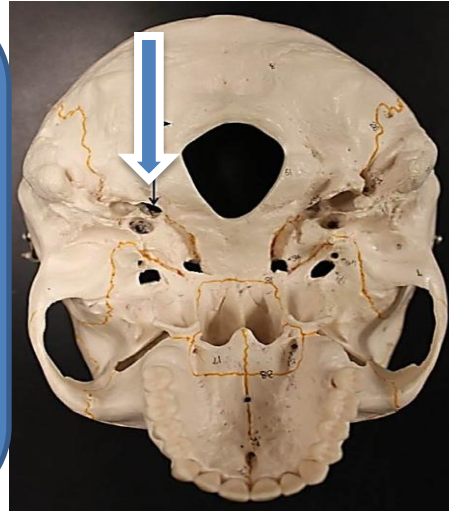


**What is diagnosis?
What is the treatment?**



WRIRREN TESTS (SAQ)

- 1- Identify the pointed foramen? (1 mark)
- 2- Enumerate 2 nerve passing through it? (2 marks)



Mention 4 causes of short stature? (1 mark)

A 51year old woman has presented to rheumatology outpatients with pain in her both hands. She describes five weeks of pain and stiffness in her joints in the morning, lasting around 30 minutes. Her pain often improves with some light activity. حالة مرضية

What is the most likely diagnosis in this patient? (3 marks)

أسئلة المزاوجة (EMQ) Extended Matching Questions

يقيس هذا النوع من الأسئلة مدى قدرة الطالب على التعرف على العلاقات بين مجموعة من الموضوعات (items) المتشابهة، ولكل واحد منها مكونين اثنين هما: المقدمات المنطقية والاستجابات (صياغة سؤال المزاوجة:

- يسمى عمود (A) بالمقدمات المنطقية (Premises)
- بينما يسمى وعمود (B) بالاستجابات (Responses).
- ترقيم العبارات في العمود (A) بأرقام حسابية (1،2،3) بينما ترقيم العبارات في العمود (B) بحروف (A,B,C).

WRIRREN TESTS

EMQ

Matching type: The matching type item consists of two lists and students are required to correlate correctly one or more entries from one list with one or more entries from the other. **Let us take an example to clarify the matching type question.**

Column A (Physical quantity)

1. Mass
2. Length
3. Current
4. Potential Difference
5. Resistance
- f. Candela

Column B (Unit)

- a. Ampere
- b. Ohm
- c. Kilogram
- d. Meter
- e. Liter
- g. Volt

WRIRREN TESTS (EMQ)

Options:

- A. Antihypertensive treatment
- B. Calculate the mean arterial blood pressure
- C. Carry out field assessment
- D. Immediate dose of 10 ml 10% calcium gluconate
- E. Insert central venous pressure line
- F. Intravenous magnesium sulphate
- G. Measure serum aspartate transaminase
- H. Measure serum magnesium

Instructions.

For each patient described below choose the single most appropriate initial treatment option from the list. Each option may be used once, more than once, or not at all.



1. A 19-year-old primigravida had a normal delivery of a live infant 11 hours previously. She has developed severe gestational proteinuric hypertension, her clotting is normal, serum albumin is 43.5 g/dl, there is no ankle clonus and her blood pressure is 150/105 mmHg.
2. A 19-year-old primigravida delivered a live infant 24 hours previously. She has developed severe gestational proteinuric hypertension. Treatment with intravenous magnesium was required.
3. A 19-year-old primigravida is 28 weeks pregnant and has been transferred to the delivery suite with severe gestational proteinuric hypertension.

Tests الإختبارات

Summative
تجميعية
- Scored

Formative
تكوينية
- Not scored

Written
تحريري

PRACTICAL
عملي

OBJECTIVE

- ١-MCQ
- ٢-SAQ
- ٣-RAQ
- ٤-EMQ

SUBJECTIVE

نبةة ESSAY
مختصرة عن

PRACTICAL



1-Name the above test?

2- What is the normal values of this test?.

OSCE AND OSPE

PRACTICAL



OSCE AND OSPE

DR/ BAYOUMI FOUDA





THANK YOU!